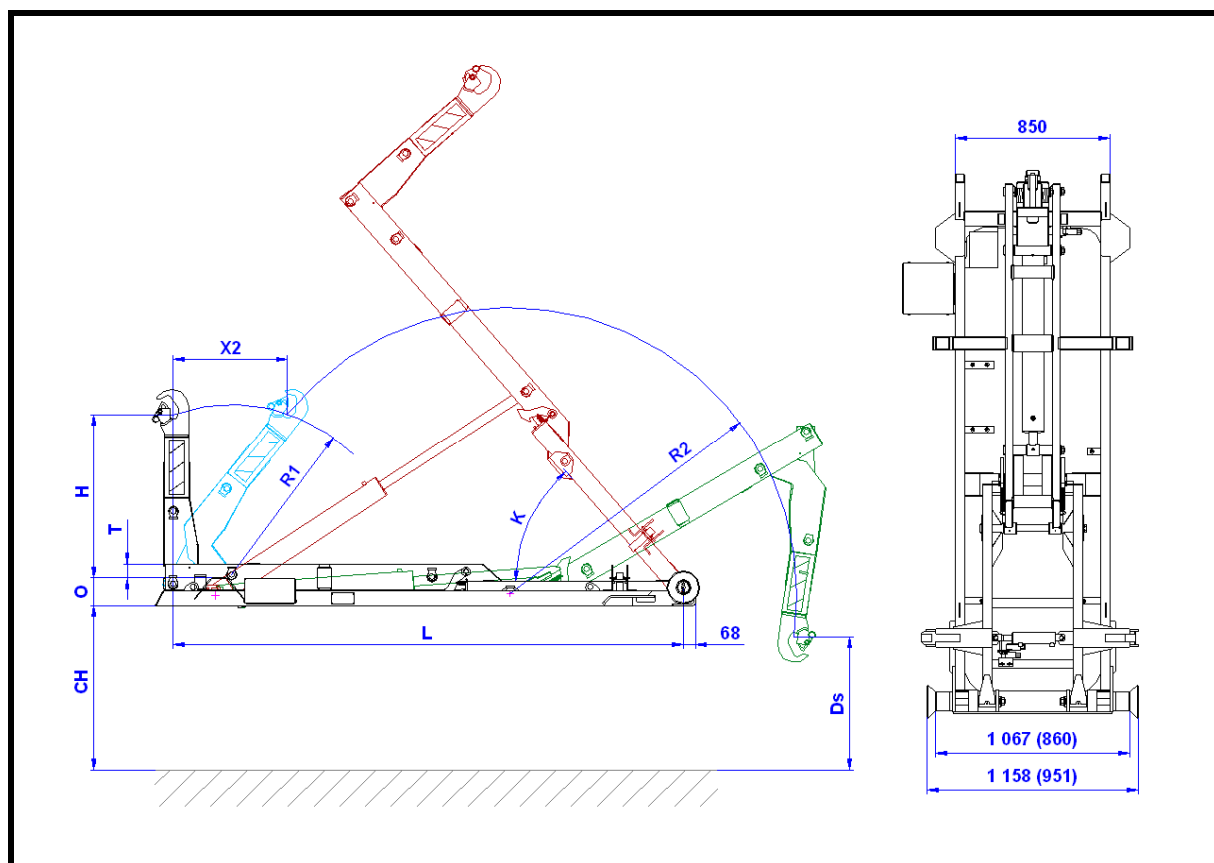


CTS 03-28-K-DIN: H= 900 CH= 900 [mm]

 Kategorie mechanismu: 30 kN
 Kategorie vozidel o celkové hmotnosti: 3,5 – 8 tun

Tabulka parametrů:

| TYP | 03-28-K-DIN | 03-28_860-K-DIN |
|--------------------------------|-------------|-----------------|
| Katalogové číslo | 360471150 | 360471151 |
| Zvedací a sklápěcí výkon (t) | 3 | 3 |
| Maximální tlak (MPa) | 25 | 25 |
| H (mm) | 900 | 900 |
| X2 (mm) | 627 | 627 |
| O (mm) | 153 | 153 |
| L (mm) | 2 800 | 2 800 |
| K (°) | 49 | 49 |
| T (mm) | 75 | 75 |
| R1 (mm) | 939 | 939 |
| R2 (mm) | 1 575 | 1 575 |
| Ds (mm) | 730 | 730 |
| Hmotnost vč. náplně (kg) | 425 | 413 |
| MIN./MAX. délka kontejneru (m) | 3,2 / 3,4 | 3,2 / 3,4 |

POZOR! Je třeba mít na paměti, že nižší výška háku nebo vyšší rám podvozku vozidla redukuje výkon zařízení.

H = výška háku
 CH = výška podvozku

Doporučený základní objem hydraulické nádrže: 10 lt.
 Hydraulické nároky - doporučené hodnoty: 17 (20) lt./min. / 28 MPa

Připojení elektrické instalace mechanismu: 12V-7,5A nebo 24V-5A